

( Gîte & Spa )  
**Le Revers de Vignat**  
Votre parenthèse bien-être

Situé en Champagne sur la route touristique des coteaux Vitryats, à 20 min du Lac du Der, à 45 min du parc Nigloland et tout proche de la ville de Vitry le François (2h de Paris), **Loisy sur Marne** est un village en bord de Marne avec ses commerces : boulangerie, café/tabac/presse, coiffeur, médecin, pharmacie...

**Le Revers de Vignat**, du nom de la parcelle de terre sur laquelle nous exploitons nos vignes, est une maison Champenoise de 1848 complètement rénovée par nos soins.

Ce gîte de 140 m<sup>2</sup> et 40 m<sup>2</sup> de dépendance aménagée vous accueille dans un cadre chaleureux et convivial.



Vous apprécierez la terrasse en bois avec son petit salon et son bassin à poissons, invitation à la détente...

D'une capacité de 10 personnes avec ses 4 chambres et 2 salles de bain, nous mettons à votre disposition jusqu'à 15 couchages.



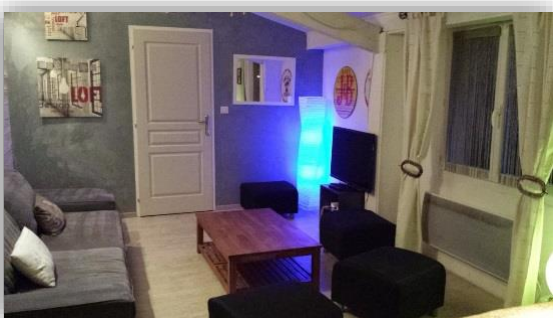
Une grande cuisine équipée avec îlot central.



Un salon et une salle à manger avec ses poutres apparentes.



Et le petit plus...  
Dans la dépendance une salle de détente avec un salon et un bar pouvant faire office de salle de réception ou de 5<sup>ème</sup> chambre.  
Et cerise sur le gâteau, son espace donnant sur l'extérieur avec un véritable SPA de 6 places...



## Descriptif :

### RDC

Cuisine équipée avec de la vaisselle pour 15 personnes, lave-vaisselle, four, micro-onde, plaque induction réfrigérateur combiné congélateur, bouilloire, cafetière traditionnelle, cafetière « Senseo » + « Tassimo » dosettes, blender, friteuse sans huile « Actrifry », grille-pain, robot, appareils raclette/fondue/crêpes, ...

Salle de douche (+ machine à laver & Sèche-cheveux) et WC séparé

Salon (dont convertible 140 x 190) TV LED écran plat 98 cm + lecteur DVD et Box Internet

Salle à manger 8 pers (avec buffet et jeux de société)

Chambre 1 : lit 140 x 190

### Etage

Palier avec bibliothèque

Chambre 2 : lit 140 x 190

Chambre 3 : 2 lits 90 x 190 + lit enfant 90 x 140

Chambre 4 : lit 140 x 190 + lit bébé (avec matelas à langer, chaise haute, baby-phone)

Salle de bain : douche + baignoire et WC (Sèche-cheveux)

### Dépendance (pouvant faire office de 5<sup>ème</sup> chambre)

Espace détente de 35 m<sup>2</sup> (avec couchage d'appoint 140 x 190 en mezzanine) avec wc, bar, évier, frigo.

Ecran TV LED 98 cm, home cinéma blue ray, console de jeu Wii (avec jeux et 4 manettes), tour de son (bluetooth/USB). Salon avec poufs et canapé (convertible en couchage 140 x 190)

### Extérieur

Terrain clos avec jardinet, salon de jardin (14 pers), parasols, chaise longue, barbecue,

Terrasse en bois avec salon d'extérieur, bassin à poisson.

Espace couvert pour le SPA 6 places (buses de massage, leds de chromothérapie, cascades d'eau et radio)

### Tarifs valables jusqu'au 31/12/2018 et jusqu'à 8 adultes (capacité maxi 15 couchages):

Week-end (2 nuits) : **640€**

Mid-Week (4 nuits en semaine hors vacances scolaire) : **580€ / 720€** vac. scolaires

Semaine (7 nuits) : **920€** du vendredi au vendredi ou du dimanche au dimanche

**1140€** du samedi au samedi

Supplément pour nos amis les animaux : **10€ pour le séjour**

Taxe de séjour : **0.60€ /adultes et par nuits**

Supplément au-delà de 8 adultes : **5€/nuits et par adultes.**



Sont inclus dans le tarif : linge de lits & serviettes de toilettes,  
Forfait ménage, Jacuzzi privatif, internet, électricité.

Les chèques vacances et cartes bancaires sont acceptés.

Classement Gîte de France 3 épis (réf : G396 dans la Marne).

Nuits supplémentaires +120€ / séjour avec jour férié ou vacances de fin d'année : nous consulter.

Nous demandons un acompte de 25% du tarif le jour de signature du contrat.

Le solde est à verser à l'entrée dans les lieux, prévoir aussi une caution de 500€ à l'entrée qui sera restituée en fin de séjour.



... Dernière petite information, nous sommes viticulteur en Champagne dans le village et serons ravis de vous faire découvrir nos cuvées dans notre showroom !

*A bientôt,  
Julie & Stéphane BRICHE*

[www.reversdevignat.com](http://www.reversdevignat.com)

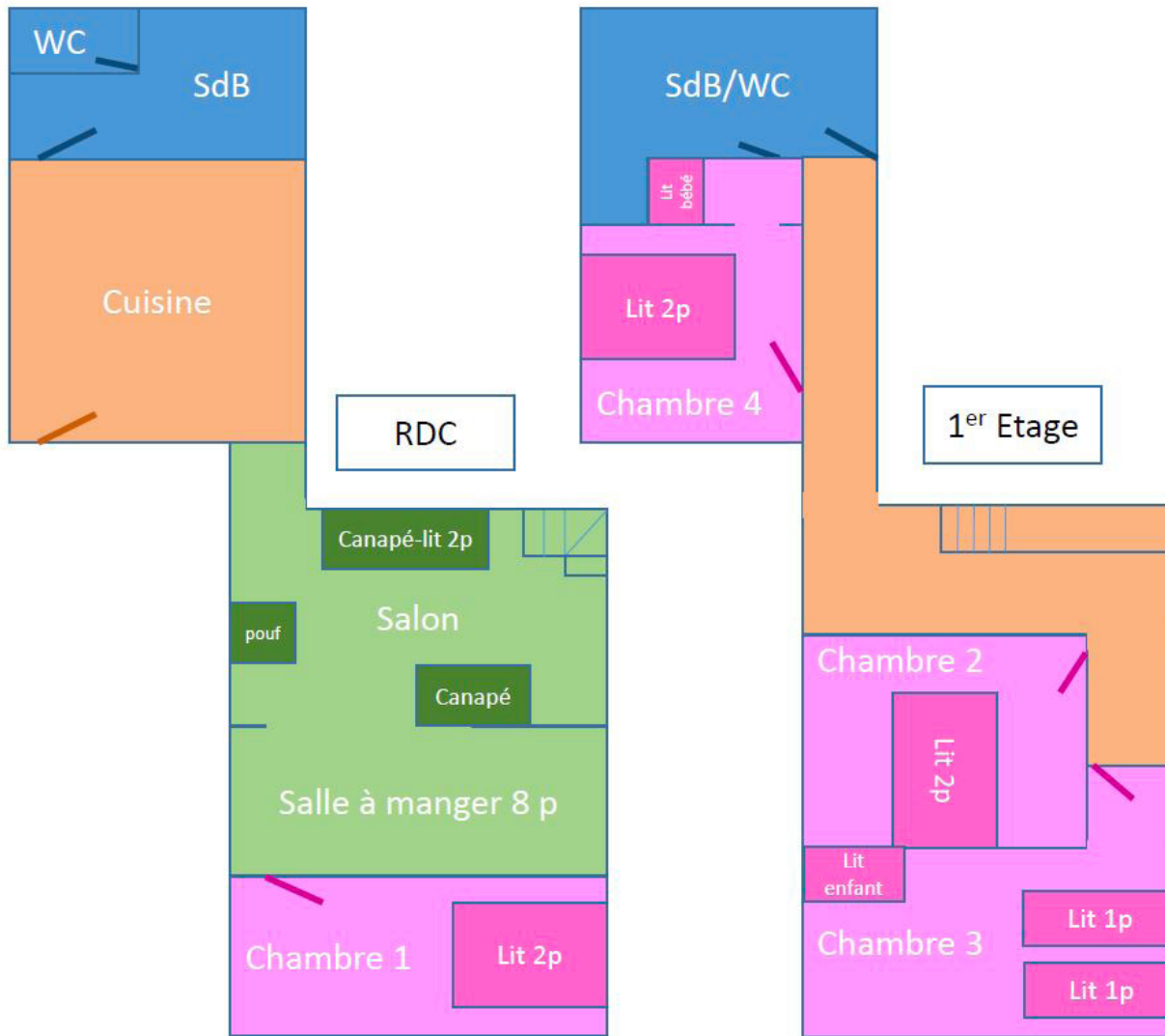
Tél : 06 85 67 27 56 / mail : [sjbriche@orange.fr](mailto:sjbriche@orange.fr)

Adresse du Gîte : 62 rue de Choiset – 51300 LOISY SUR MARNE

[www.champagnejsbriche.com](http://www.champagnejsbriche.com)

Retrouvez-nous sur  : « *Le Revers de Vignat* »

Merci de cliquer  et de partager.



Maison



Dépendance